

INFORMACE
KE ZKOUŠKÁM

9.–14. června 2008

1. PRAVIDLA ZKOUŠKY

Pravidla pro provádění zkoušek v systému certifikace jsou obecně stanovena v Informační brožůře v oddílu věnovaném principům a zásadám zkoušky a rovněž na webových stránkách ISÚ v sekci ZKOUŠKY. Pro dosažení objektivitu a věrohodnosti zkoušek je dodržování těchto pravidel striktně vyžadováno. S výjimkou psacích potřeb, pravítka s měřítkem a kalkulačky na baterie jsou další vlastní pomůcky nepřijatelné. Do místnosti, kde probíhají zkoušky, mohou adepti vstupovat pouze s výše uvedenými pomůckami, další osobní zavazadla (např. tašky, kufříky apod.) odloží adepti v šatně nebo na vyhrazeném místě. V případě, že zkušební komisař předepíše další pomůcky k vykonání zkoušky, budou přílohou zadání, které adepti obdrží při zahájení zkoušky (například statistické vzorce, daňové zákony, typový účtový rozvrh atd.).

Základní technická pravidla pro vykonání zkoušky jsou:

Adept zpracuje zkoušku naprosto samostatně a může využít jen dovolené pomůcky.

Identifikace adepta je z důvodu zajištění maximální objektivitu a vyloučení předpojatého přístupu hodnotitele provedena číselným kódem, který bude adeptu přidělen při prezenci (čísla jsou přidělena náhodně) a shoduje se s číslem pracovního místa (stolu). Toto číslo (kód) adept při zahájení zkoušky zapíše na své zkušební zadání a očíslování jím všechny listy zadání.

Prvních 60 minut po zahájení zkoušky nesmí adept opustit místnost, v níž zkouška probíhá. Teprve po tomto časovém limitu může odejít na dobu nezbytně nutnou (na toaletu), přičemž při odchodu odevzdá desky se zadáním organizačnímu asistentovi, který zapíše čas jeho odchodu a následně čas jeho příchodu. Doba nepřítomnosti nesmí přesáhnout 10 minut.

Adept, který skončí svoji práci před stanoveným limitem, ji může odevzdat i předčasně – avšak pouze do doby než bude organizátorem vy-

hlášeno „závěrečných 30 minut“. Po tomto časovém limitu musí adept zůstat na svém místě až do skončení zkoušky. *Důvodem tohoto opatření je snaha vytvořit pro adepty klidnější a nestresující prostředí v závěru zkoušky.*

Adept zapisuje svá řešení a odpovědi do zkušebního zadání zásadně propisovací tužkou nebo perem (nikoli obyčejnou tužkou).

V případě, že bude zjištěno u adepta nepoctivé chování, bude ze zkoušky vyloučen.

Při odevzdání vypracovaného zkušebního zadání obdrží adept od organizátora potvrzení o odevzdání zkoušky, které může zároveň sloužit jako potvrzení jeho účasti na zkoušce.

2. NEÚČAST A STORNO PŘIHLÁSKY

V případě, že adept neomluví svoji účast na zkoušce před zahájením zkušebního týdne, nejpozději však do 5. 6. 2008, nebo se na zkoušku nedostaví, propadá poplatek za zkoušku v plné výši. Tento bude adeptu vrácen pouze v případě, že jeho účast na zkoušce byla znemožněna objektivními důvody, za které jsou považovány nemoc (doložená pracovní neschopností), úmrtí v rodině a další objektivní důvody hodné zřetele. Dopravní problémy, pracovní záležitosti a podobné příčiny nebudou jako objektivní akceptovány.

3. ZKOUŠKOVÉ ZADÁNÍ

Zadání zkoušky (otázky, příklady a případové studie) vypracovali zkušební komisaři, kteří byli pro jednotlivé předměty jmenováni Komitétu pro certifikaci a vzdělávání Svazu účetních. Zkušební zadání byla recenzována, aby bylo docíleno přiměřené náročnosti, srozumitelnosti a jednoznačnosti zadání. Hlavní důraz je položen na ověření schopností adeptů aplikovat znalosti v příslušné disciplíně na příkladech, na správné chápání pojmů, základních vztahů, osvojení důležitých technik a metod apod. Zkušební zadání nepřesahuje rámec učiva specifikovaného v sylabech předepsaných pro „Systém

certifikace a vzdělávání účetních v ČR“ (viz www.svaz-ucetnich.cz/isu). V případě předmětů **Účetnictví I., Daně I., Daně II., Právní systém v ČR I. a Právní systém v ČR II. bude zkušební zadání připraveno podle legislativní úpravy účinné k 1. 1. 2008. Zkušební zadání předmětu Účetnictví II. bude vycházet z kapitol 1 – 21, 24 a 25 učebnice Účetnictví II.** (autor: prof. Ing. L. Müllerová, CSc., doc. Ing. J. Roubíčková, CSc. a kolektiv autorů, vydal: Institut Svazu účetních v roce 2004). Zkouška **Mezinárodní standardy účetního výkaznictví (IFRS) bude koncipována podle znění standardů a interpretací zveřejněných do 30. 11. 2007** (vymezení této zkoušky viz předmětové osnovy na webových stránkách ISÚ v rubrice certifikace/zkoušky).

Znalosti jsou ověřovány průřezově, to znamená, že zkušební zadání se ve větší nebo menší míře může dotknout všech témat a oblastí, které jsou vymezeny učebnicí. Adepti by tedy neměli spoléhat na to, že u zkoušky „něco“ nebude. Zadání zkoušek je pro všechny adepty stejné. Všechna zkušební zadání jsou koncipována tak, že úplným a správným vyřešením (zodpovězením) všech příkladů a otázek je možné dosáhnout max. 100 bodů.

Pro informaci adepta a volbu efektivního postupu při vykonání zkoušky je u každého příkladu nebo otázky uvedeno maximální bodové hodnocení (případně bodové hodnocení dílčích úkolů), kterého lze dosáhnout.

Pro úspěšné vykonání zkoušky musí adept dosáhnout předepsaného minimálního bodového ohodnocení **60 bodů** z celkového počtu 100 bodů.

Vypracování zkoušky je adept povinen provést do formulářů určených pro odpovědi, resp. vypracování příkladu nebo případové studie, které tvoří součást „souboru“ zkušebního zadání. Pokud bude adept potřebovat další formuláře, vyžádá si je od organizačního pracovníka.

4. VYHODNOCENÍ ZKOUŠKY

Vypracovaná zkušební zadání jsou neprodleně předána zkušebnímu

komisařům k vyhodnocení. Objektivita hodnocení je kontrolována příslušným recenzentem a pod přímým dozorem Komitétu pro certifikaci a vzdělávání Svazu účetních. Lhůta pro vyrozumění adepta o výsledku zkoušky je 50 dnů od data konání zkoušky. Výsledek a dosažený bodový zisk bude adeptu sdělen písemně. Institut Svazu účetních umožní adeptům nahlédnout do zkušebního zadání, a to ve dnech **3. září a 10. září 2008** (náhledy budou probíhat v prostorách ISÚ od 9.00 do 16.00 hodin). Pokud adept bude považovat bodové hodnocení své zkoušky za neobjektivní, může za poplatek 400 Kč požádat Institut Svazu účetních (nejpozději do 20. září 2008) o nové přezkoumání výsledku zkoušky, které provede recenzent. Výsledek tohoto procesu je konečný a nelze se proti němu dále odvolávat. V případě, že bude při revidování zkoušky zjištěno evidentní „přehlédnutí“ nebo „opomenutí“ zkušební komisaře, bude poplatek za provedení revize hodnocení zkoušky vrácen. Podrobněji je procedura odvolání proti výsledku zkoušky specifikována Směrnicí č. 1/2002 Komitétu pro certifikaci a vzdělávání Svazu účetních (k nahlédnutí na webových stránkách ISÚ).

Kritéria a zásady pro vyhodnocení zkoušky jsou zpracovány zkušebními komisaři ještě před vyhotovením a použitím zkušebního zadání a jsou závazné pro všechny, kteří hodnotí, recenzují nebo revidují (na základě odvolání) vypracovaná zadání. Kritéria a zásady pro hodnocení zkoušky mají písemnou podobu a jsou vypracovány pro každou zkoušku zvlášť. Zmíněná kritéria pro hodnocení nastavují úroveň hodnocení a přístupy, které budou při vyhodnocování vypracovaných zadání užity. Cílem je zvýšit důvěryhodnost zkoušek, objektivitu jejich hodnocení a zároveň eliminovat subjektivní přístupy při hodnocení nebo revizi vykonaných zkoušek.

5. TERMÍNY A MÍSTO KONÁNÍ ZKOUŠEK – ČERVEN 2008

MÍSTO KONÁNÍ

PRAHA – Národní dům na Smíchově, nám. 14. října 16, Praha 5 (roh ulice Zborovské) –

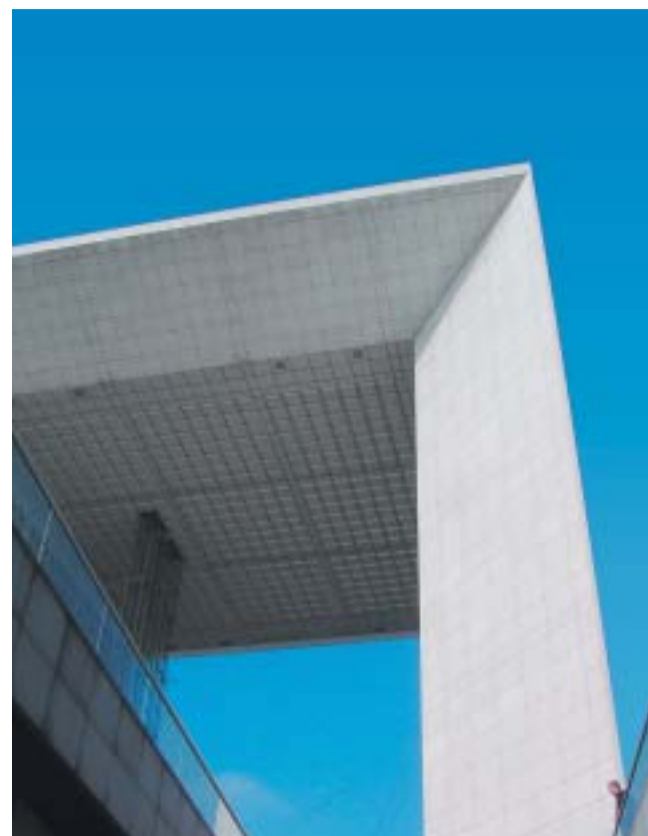
1. stupeň, 2. stupeň a zkouška Mezinárodní standardy účetního výkaznictví ze 3. stupně.

PRAHA – Centrum Hyberská, Hyberská 1009/24, Praha 1 (schodiště B, 1. patro) –

zkoušky Finanční strategie, Finanční analýza a Auditing ze 3. stupně.

BRNO – Kongresové centrum Brno, Výstaviště 1 –

1. stupeň, 2. stupeň a zkouška Mezinárodní standardy účetního výkaznictví ze 3. stupně.



TERMÍNY KONÁNÍ

PREZENCE:

8.00 hod. **1. stupeň, 2. stupeň a zkouška Mezinárodní standardy účetního výkaznictví ze 3. stupně**
12.30 hod. zkoušky Finanční strategie, Finanční analýza a Auditing ze 3. stupně.

1. stupeň

| Den | Čas | Předmět | 2. stupeň |
|----------------|------------|----------------------|----------------------------------|
| 9. 6. Pondělí | 8.30–12.30 | Ekonomie a Ekonomika | 8.30–12.30 Manažerské finance |
| 10. 6. Úterý | 8.30–11.30 | Právo I. | 8.30–11.30 Právo II. |
| 11. 6. Středa | 8.30–12.30 | Daně I. | 8.30–12.30 Daně II. |
| 12. 6. Čtvrtek | 8.30–12.30 | Účetnictví I. | 8.30–12.30 Účetnictví II. |
| 13. 6. Pátek | 8.30–11.30 | KMI | 8.30–11.30 KMIT |
| 14. 6. Sobota | | | 8.30–12.30 Manažerské účetnictví |

3. stupeň

| Den | Čas | Předmět |
|----------------|-------------|--|
| 9. 6. Pondělí | 13.00–17.00 | Finanční strategie |
| 10. 6. Úterý | 13.00–16.00 | Finanční analýza |
| 12. 6. Čtvrtek | 13.00–16.00 | Auditing |
| 13. 6. Pátek | 8.30–11.30 | Mezinárodní standardy účetního výkaznictví |

6. VYMEZENÍ PŘEDMĚTU ZKOUŠEK A DOPORUČENÉ STUDIJNÍ PRAMENY

poručených studijních pomůckách najdete na internetové adrese:

www.svaz-ucetnich.cz/isu

Podrobnější informace k obsahovému vymezení zkoušek a do-

AVE CZ odpadové hospodářství s.r.o.



Společnost skupiny AVE Energie AG Umwelt

Přijme pro provozovnu v **Praze-Hostivaři** :
FINANČNÍ ÚČETNÍ

Požadujeme: SŠ vzdělání, nejlépe ekonomického směru znalost práce na PC praxe zkušenosti s IS SAP výhodou

MZDOVOU ÚČETNÍ – PERSONALISTKU

Požadujeme: SŠ vzdělání, znalost práce na PC praxi v oblasti personální a mzdové agendy praktické znalosti se zpracováním mezd zpracování mezd v systému SAP výhodou samostatnost, spolehlivost

Nabízíme: Zajímavou a odpovědnou práci
Týden dovolené navíc
Příspěvek na penzijní a životní pojištění
Nástup ihned nebo dle dohody

V případě Vašeho zájmu o nabízenou pozici zašlete svůj strukturovaný životopis na adresu:

AVE CZ odpadové hospodářství s.r.o., personální oddělení
Pražská 1321/38, 102 00 Praha 10
nebo na: job@avecz.cz



JSTE PŘIPRAVENI NA ZKOUŠKY?

Začátkem května zahajujeme k vybraným předmětům z 1. a 2. stupně systému tréninky, které doporučujeme zejména adeptům, kteří jako formu přípravy k certifikačním zkouškám zvolili samostudium. Tréninky se konají v učebnách Institutu Svazu účetních v centru Prahy.

Během tréninků si posluchači zopakují učivo daného předmětu, ověří si znalosti na typových zkouškových příkladech a lektori vysvětlí složitější látku, ve které adepti nejvíce chybují.

Tréninky pro 1. stupeň „Účetní asistent“

Účetnictví I.

Termín: 5. 5., 15. 5., 22. 5., 29. 5., 5. 6. 2008 od 9.00 do 16.00 hod.
Lektor: Tomáš Líbal – účetní a ekonomický poradce

Ekonomie

Termín: 13. 5., 20. 5., 3. 6. 2008 od 9.00 do 16.00 hod.
Lektor: Ing. Jitka Pavelková – účetní a ekonomický poradce

Mikroekonomie

1. termín: 19. 5., 26. 5., 2. 6. 2008 od 16.15 do 20.00 hod.
2. termín: 24. 5., 31. 5. 2008 od 9.00 do 16.00 hod.
Lektor: Ing. Tomáš Pavelka, Ph.D. – VŠE v Praze

Daně I.

Termín: 14. 5., 28. 5., 4. 6. 2008 od 9.00 do 16.00 hod.
Lektor: Ing. Petr Kout, CSc. – daňový a účetní poradce

Tréninky pro 2. stupeň „Bilanční účetní“

Daně II.

Termín: 6. 5., 27. 5., 3. 6. 2008 od 9.00 do 16.00 hod.
Lektor: Ing. Petr Kout, CSc. – daňový a účetní poradce

Manažerské účetnictví

Termín: 7. 5., 19. 5., 27. 5., 28. 5. 2008 od 9.00 do 16.00 hod.
Lektor: Ing. Martina Janoušková, FCCA – lektor a konzultant

Účetnictví II.

Termín: 12. 5., 19. 5., 26. 5., 2. 6. 2008 od 9.00 do 16.00 hod.
Lektor: Ing. Eva Sládková - auditor

Manažerské finance

Termín: 22. 5., 29. 5., 5. 6. 2008 od 9.00 do 16.00 hod.
Lektor: Ing. Josef Mrkvička – finanční analytik

Podrobné informace vám rádi poskytneme formou osobní nebo telefonické konzultace. Zároveň jsou veškeré informace uvedeny v katalogu vzdělávacích akcí a na internetových stránkách ISÚ, kde máte možnost se na vybranou akci přihlásit on-line.

Organizační garant

Jana Havelková – koordinátor pro vzdělávání ISÚ
e-mail: havelkova@svaz-ucetnich.cz, tel. 296 208 220-7

**Jste unaveni – nemůžete si dovolit být ani nemocní –
chtěli byste to změnit a neztratit svoje příjmy?**

SM-DATA audit, s.r.o.

nabízí perspektivní pracovní příležitosti pro účetní formou závislé činnosti
(pracovní poměr na dobu neurčitou) i formou spolupráce s OSVČ.

BONUS 30 000 Kč již při uzavření pracovní smlouvy

SM – DATA audit, s.r.o. je specializovaná účetní kancelář, která nabízí účetní, daňový a poradenský servis podnikatelským subjektům střední velikosti. Součástí nabídky služeb je také statutární audit. Poskytované služby jsou podporovány nejmodernějšími technologiemi /Helios Orange/ umožňujícími flexibilní přístup v účtu potřebám a požadavkům klientů i samotným poskytovatelům služeb – podrobnější charakteristika podnikatelské strategie je uvedena na www.smdata.cz

Firma SM-DATA audit má sídlo a kancelář v centru Prahy (Praha 2, V Tůních 15) a je prioritně zaměřena na klientelu v regionu Praha a Středočeský kraj.

Co nabízíme

- Výkonnostní formy odměňování (50 % z výnosů)
- Systematické odborné doškolování
- Možnost operativních odborných konzultací se specialisty
- Moderní přístupy k poskytování účetního servisu (outsourcing služeb na bázi nových IT)
- Zaškolení při nástupu
- Vyplacení jednorázového finančního bonusu 30 000 CZK při uzavření pracovní smlouvy a naplnění zkušební lhůty.

Co požadujeme

- Komplexní znalost podvojného účetnictví podnikatelů (je vítán certifikát Svazu účetních)
- Znalost daňové problematiky (DPPO, DPFO, DPH a další orientační znalost majetkových daní)
- Vysoká úroveň jednání a komunikace s klienty
- Ochota učit se novým přístupům k poskytování účetních služeb
- Jazykové znalosti nejsou podmínkou (jsou však vítány, kancelář má i zahraniční klientelu).

**Zájemci zasílejte své profesní CV v elektronické podobě na adresu:
louka@svaz-ucetnich.cz**

Doporučené studijní prameny

| Zkouška | Vymezení předmětu zkoušky | Doporučená studijní literatura a prameny |
|---|----------------------------|--|
| Účetnictví I. | Sylabus | učebnice Účetnictví I. (vyd. ISÚ, 2007) Cvičné příklady Účetnictví I. (vyd. ISÚ, 2008) zákon o účetnictví vč. prováděcí vyhlášky, české účetní standardy sborníky zkouškových zadání s řešením pro 1. stupeň |
| Právní systém v ČR I. | Sylabus | učebnice Právní systém v ČR I. (vyd. ISÚ, 2004) obchodní zákoník, občanský zákoník, zákoník práce, občanský soudní řád, správní řád, trestní zákoník (úplná znění) sborníky zkouškových zadání s řešením pro 1. stupeň |
| Kvantitativní metody a informatika | Sylabus | učebnice Kvantitativní metody a informatika (vyd. ISÚ, 2003) Cvičné příklady Kvantitativní metody a informatika (vyd. ISÚ, 2004) sborníky zkouškových zadání s řešením pro 1. stupeň |
| Ekonomie a Ekonomika | Sylabus | učebnice Ekonomie a Ekonomika (vyd. ISÚ, 2006) Cvičné příklady Ekonomie a Ekonomika (vyd. ISÚ, 2007) sborníky zkouškových zadání s řešením pro 1. stupeň |
| Daně I. | Sylabus | Daně 2008 – učebnice (vyd. nakl. ASPI Publishing, 2008) Daňová teorie (vyd. nakl. ASPI, 2005) Cvičné příklady Daně I. (vyd. ISÚ, 2008) daňové zákony (úplná znění) sborníky zkouškových zadání s řešením pro 1. stupeň |
| Účetnictví II. | Sylabus | učebnice Účetnictví II. (vyd. ISÚ, 2004) Cvičné příklady Účetnictví II. (vyd. ISÚ, 2007) učebnice IFRS – praktické aplikace (vyd. ISÚ, 2007) zákon o účetnictví vč. prováděcí vyhlášky, české účetní standardy sborníky zkouškových zadání s řešením pro 2. stupeň |
| Daně II. | Sylabus | Daně 2008 – učebnice (vyd. nakl. ASPI Publishing, 2008) Daňová teorie (vyd. nakl. ASPI, 2005) Cvičné příklady Daně II. (vyd. ISÚ, 2008) daňové zákony (úplná znění) sborníky zkouškových zadání s řešením pro 2. stupeň |
| Manažerské finance | Sylabus | učebnice Manažerské finance (vyd. nakl. Bilance, 1997) Cvičné příklady Manažerské finance (vyd. ISÚ, 2001) sborníky zkouškových zadání s řešením pro 2. stupeň |
| Manažerské účetnictví | Sylabus | učebnice Manažerské účetnictví (vyd. nakl. Management Press, 2005) Cvičné příklady Manažerské účetnictví (vyd. ISÚ, 2007) sborníky zkouškových zadání s řešením pro 2. stupeň |
| Kvantitativní metody a informační technologie | Sylabus | učebnice Kvantitativní metody a informační technologie (vyd. ISÚ, 2006) Cvičné příklady Kvantitativní metody a informační technologie (vyd. ISÚ, 2007) sborníky zkouškových zadání s řešením pro 2. stupeň |
| Právní systém v ČR II. | Sylabus | učebnice Právní systém v ČR II. (vyd. ISÚ, 2007) obchodní zákoník, zákoník práce, zákon o cenných papírech (úplná znění) sborníky zkouškových zadání s řešením pro 2. stupeň |
| Finanční strategie | Sylabus | učebnice Finanční strategie (vyd. nakl. Bilance, 1997) sborníky zkouškových zadání s řešením pro 3. stupeň |
| IFRS (IFRS specialista) | Sylabus a vyjmenované IFRS | učebnice IFRS – praktické aplikace (vyd. ISÚ, 2007) Cvičné příklady IFRS (vyd. ISÚ, 2008) IFRS (překlad) sborníky zkouškových zadání s řešením pro 3. stupeň |
| Finanční analýza | Sylabus | učebnice Finanční analýza (vyd. ISÚ, 2006) sborníky zkouškových zadání s řešením pro 3. stupeň |
| Auditing | Sylabus | učebnice Auditing (vyd. nakl. Bilance, 1998) učebnice Auditing pro manažery (vyd. nakl. ASPI, 2007) Mezinárodní auditorské standardy a aplikační doložky vydané KAČR sborníky zkouškových zadání s řešením pro 3. stupeň |

GE Money Účetní roku 2008

Hledá se nejlepší účetní České republiky

Již počtvrté vyhlásí organizátoři soutěže, společnosti CÍGLER SOFTWARE, a.s., a GE Money Bank, a.s., spolu s odborným garantem, Komorou certifikovaných účetních, a řadou dalších partnerů soutěž o nejlepší účetní nebo účetního České republiky.

Letošní vítěz si kromě titulu „Účetní roku 2008“ odnese z finálního kola soutěže exotický zájezd pro dvě osoby na Bali, druhý nejlepší získá LCD televizor a třetí GPS navigaci.

Soutěž „GE Money Účetní roku“ je určena všem občanům České republiky starším 18 let, kteří ovládají účetnictví, bez ohledu na dosažené vzdělání, profesní postavení nebo používaný ekonomický software (soutěž není jakkoli vázána na znalosti konkrétního systému).

GE Money Účetní roku je objektivním porovnáním vědomostí, výsledek nezávisí na vůli poroty jako při volbě miss nebo SMS hlasování. Rozhodující je znalost účetnictví, a proto budoucí nejlepší účetní ČR prochází celkem třemi koly soutěže. První dvě základní kola i semifinále probíhají formou on-line testů na internetových stránkách akce. Rozhoduje nejen správnost odpovědí soutěžících, ale i jejich rychlost.

Do základního kola soutěže se mohou zájemci přihlásit na adrese www.ucetniroku.cz od května do poloviny září tohoto roku. Po vyplnění registračních údajů odpoví na první sadu soutěžních otázek uspořádaných formou testů. Pokud soutěžící odpoví správně na všechny otázky, postupuje do semifinálního kola soutěže, do kterého se přihlašuje pod svým jménem a heslem.

V semifinálovém kole čekají na soutěžící další otázky. Sto soutěžících, kteří je vyplní co nejpřesněji a zároveň nejrychleji, postoupí do finálního kola. O postupu do semifinálního či finálního kola jsou soutěžící informováni e-mailem, sto finalistů bude organizátor v předstihu kontaktovat i telefonicky.



Stovka nejlepších se pak formou písemných testů za dohledu odborné poroty osobně utká o titul a ceny dne 7. října 2008 v Brně. Finálové kolo je celodenní, po dopoledních testech proběhne jejich vyhodnocení a ještě téhož dne budou vyhlášeni vítězové a předány ceny. Vyhlášení výsledků soutěže je již tradičně spojeno s rautem

a bohatým programem pro několik stovek hostů a nejinak tomu bude i letos.

Možná právě Vy jste nejlepším účetním České republiky v roce 2008. Ověřte si své znalosti účetnictví v této jedinečné soutěži a získejte titul a atraktivní cenu.

www.ucetniroku.cz



Institut Svazu účetních, BRED Consulting, s.r.o.,
a Lidské zdroje Evropské unie, s.r.o.,
pořádají v Praze seminář



PRAKTICKÝ PŘÍSTUP K PROJEKTŮM EU

Seminář je určen zejména pro administrátory projektů, majitele společností, účetní – ekonomy a další zájemce, kteří řeší konkrétní problémy při čerpání finančních prostředků z fondů EU za programovací období 2004–2006 a zároveň se připravují na předkládání nových projektů pro období 2007–2013.

Hlavním cílem semináře je seznámit účastníky s aktuálními problémy při čerpání finančních prostředků z fondů EU za období 2004–2006, informovat o novinkách v programovacím období 2007–2013 oproti období předchozímu a předat zkušenosti z realizovaných projektů s důrazem na možná úskalí a způsoby jejich řešení.

Seminář po odborné stránce garantují společnosti **BRED Consulting, s.r.o.**, a **Lidské zdroje Evropské unie, s.r.o.**, které se zabývají problematikou dotačního poradenství včetně dodavatelského zpracování projektových žádostí třetím osobám a rovněž realizují vlastní projekty financované Evropskou unií.

Lektorsky seminář zajišťují **Ing. Vojtěch Brant**, registrovaný poradce Czechinvestu, zkušený lektor dané problematiky a hodnotitel projektových žádostí, **Bc. Libuše Nešćáková**, zkušený lektor dané problematiky a hodnotitel projektových žádostí.

Organizačním garantem semináře je **Institut Svazu účetních, a.s.**, který od roku 1991 působí v České republice na trhu vzdělávacích služeb, a to v oblasti zaměřené na komplexní profesní vzdělávání účetní profese.

Termín a místo konání:

21. 5. 2008 9.00 – 16.00 hod. Institut Svazu účetních, V Tűních 15, Praha 2 var. symbol: 3393

Vložené a slevy:

Plné vložné 1980 Kč
Zvýhodněné vložné pro certifikované účetní, adepty registrované v systému certifikace účetních 1860 Kč
Vložné zahrnuje 19% DPH, podkladové materiály, nealko nápoje, celodenní občerstvení vč. oběda.

Přihláška:

Přihlášku a podrobné informace o způsobu úhrady vložného naleznete na www.svaz-ucetnich.cz/isu rubrika Vzdělávání, podrubrika Doplnkové profesní vzdělávání).

Program semináře

Srovnání programovacích období 2004–2006 a 2007–2013

Programovací období 2004–2006

cíle a nástroje EU
struktura fondů

Jak se psalo

představy jednoduchého čerpání
nutnost vyčerpat peníze a její dopad do kvality projektů
sbírání zkušeností a odborný růst žadatelů
i poskytovatelů
metodické materiály a jejich dostupnost
projekty dodavatelsky a vlastní silou

Na co bylo a nebylo

operační programy
výzvy

Očekávání a skutečnost

praktické zkušenosti
jak se čerpá

Rozbor zkušeností z realizovaných projektů

- vize a záměr
- žádost, přílohy
- časový harmonogram
- finanční rozpočet
- schvalovací proces
- vlastní realizace projektu
- uznatelné, neuznatelné výdaje
- administrace projektu
- DPH
- marketingová a propagační strategie
- kontroly

Kontakt pro bližší informace:

Institut Svazu účetních, a.s., V Tűních 15, 120 00 Praha 2
tel.: 296 208 220-7, fax: 296 208 228

Kontaktní osoba: Ing. Lada Sojková – manažer pro vzdělávání
e-mail: sojkova@svaz-ucetnich.cz

www.svaz-ucetnich.cz/isu

Programovací období 2007–2013

cíle a nástroje EU
struktura fondů

Jak se píše (a bude psát)

změny v čerpání
delší období a jeho dopad na kvalitu projektů
vysoká úroveň poskytovatelů,
vysoké nároky na žadatele
metodické materiály a jejich dostupnost
projekty dodavatelsky a vlastní silou

Na co bude a nebude

operační programy
výzvy

Očekávání a skutečnost

praktické zkušenosti
jak se bude čerpá



ISÚ KONTAKTY:

Institut Svazu účetních, a.s.

V Tűních 15, 120 00 Praha 2
Telefon: 296 208 220-7
Fax: 296 208 228
E-mail: isu@svaz-ucetnich.cz
vzdelavani@svaz-ucetnich.cz
certifikace@svaz-ucetnich.cz
www.svaz-ucetnich.cz/isu

Bankovní spojení:
HVB Bank Czech Republic, a.s.
nám. Republiky 3a, 110 00 Praha 1
č. účtu: 0208280005/2700
IČ: 26497671
DIČ: CZ26497671

Soukromá vysoká škola ekonomická Znojmo, s.r.o., Studijní středisko Praha

Hyberská 24, 110 00 Praha 1
Bc. Lucie Zacharová, tel.: 222 125 255
E-mail: zacharova@svse-praha.cz
Mgr. Lubica Danková, tel.: 222 125 256
E-mail: dankova@svse-praha.cz
www.svse-praha.cz

Svaz účetních – Hlavní výbor

Štěpánská 28
110 00 Praha 1
Tel.: 224 042 015
Fax: 224 042 915
E-mail: sekretariat@svaz-ucetnich.cz
www.svaz-ucetnich.cz

Komora certifikovaných účetních

Štěpánská 28
110 00 Praha 1
Tel.: 224 041 019
Fax: 224 042 915
E-mail: info@komora-ucetnich.cz
www.komora-ucetnich.cz

Svaz účetních – Metodická sekce

Jugoslávská 567/16, 120 00 Praha 2
Tel.: 221 505 400
Fax: 221 505 313
E-mail: metodika@ucetni.cz
www.ucetni.cz
www.ucetniporadce.cz

Svaz účetních – Sekce výstav a služeb

Štěpánská 28, 110 00 Praha 1
Tel.: 224 041 014, 224 043 014
Fax: 224 042 915
E-mail: info@lionline.cz
www.lionline.cz



Partnerské organizace ISÚ pro vzdělávání k certifikaci a KPV

Institut Svazu účetních smluvně spolupracuje s organizacemi, které adepty registrované v systému certifikace účetních oslovují vlastní nabídkou přípravných kurzů ke zkouškám v systému certifikace. Tyto organizace jsou označeny zkratkou **CERT**. Organizace, které certifikovaným účetním nabízejí vzdělávací akce zahrnuté do kontinuálního profesního vzdělávání, jsou označeny zkratkou **KPV**.

NOTIA
Středisko vzdělávání, spol. s r.o. KPV
120 00 Praha 2, Mánesova 28
tel.: 222 826 301, fax: 222 826 302
e-mail: notia@notiasv.cz
www.notia.cz

Svaz účetních – základní organizace Olomouc KPV
772 00 Olomouc, Kollárovo nám. 7
tel./fax: 585 222 035, tel.: 585 556 320, 602 730 916
e-mail: suol@wellnet.cz
www.suol.cz

CATHY GAWEL, v.o.s. KPV
612 00 Brno, Hudcova 487/76a
tel.: 541 511 689
fax: 541 241 946
e-mail: cathy@betabrno.cz
http://cathy.betabrno.cz

PhDr. Zdeňka Kubrová – PRAGOEDUCA KPV
140 46 Praha 4, Antala Staška 80
tel.: 261 006 570, fax: 261 006 580
e-mail: info@pragoeduca.cz
www.pragoeduca.cz

Svaz účetních – základní organizace Ostrava CERT + KPV
702 00 Ostrava, Českosobratrská 18
tel./fax: 596 110 629
e-mail: svazucetnichov@volny.cz

Ing. Kateřina Slámová KPV
612 00 Brno, Slovanské nám. 5
tel.: 602 554 495
e-mail: slamova@email.cz
http://slamovavzdelavani.own.cz.

Soukromá obchodní akademie SOAPA, s.r.o. KPV
466 01 Jablonec nad Nisou, Opletalova 4
tel./fax: 483 320 807, 775 145 512
e-mail: soapa@seznam.cz
www.soapa.cz

Svaz účetních – základní organizace Pardubice KPV
530 02 Pardubice, nám. Republiky 2686
tel./fax: 466 657 101
e-mail: info@svazucetnich.cz
www.svazucetnich.cz

Institut vzdělávání Ostrava CERT + KPV
702 00 Ostrava, DOS, Českosobratrská 18
tel.: 604 637 534
fax: 596 111 462
e-mail: jirina.bolkova@volny.cz
e-mail: jb.sramkova@volny.cz
www.ivoostrava.cz

Soukromá vysoká škola ekonomická Znojmo, s.r.o. CERT
669 02 Znojmo, Václavské nám. 132/6
tel.: 533 399 047
e-mail: info@svse.cz
www.svse.cz

Svaz účetních – základní organizace Plzeň KPV
301 00 Plzeň, Částkova 74
tel./fax: 377 326 746
e-mail: suplzen@volny.cz
www.suplzen.cz

MARRUVIUM, s.r.o. KPV
326 00 Plzeň, Houškova 32
tel.: 377 429 313
e-mail: marruvium@marruvium.cz
www.marruvium.cz

Svaz účetních – základní organizace Brno KPV
615 00 Brno, Bubeníčková 13
tel.: 545 245 576–8, fax: 545 245 576
e-mail: su-brno@su-brno.cz

1. VOX, a.s. KPV
110 00 Praha 1, Senovážné nám. 23, K-CENTRUM
tel. 226 539 670, fax: 222 246 429
e-mail: vox@vox-kurzy.cz
www.vox.cz

DATA VYDÁNÍ BULLETINU 2008 A PODMÍNKY INZERCE

Bulletin je vydáván minimálně 4x ročně a je rozeslán bezplatně všem adeptům registrovaným v systému certifikace, jejichž počet se pohybuje mezi 4000–5000 v závislosti na ukončení registrace po získání certifikátu a přílivu nových adeptů. Zhruba 500 ks je rozesláno v souvislosti s nabídkou spolupráce a inzerce významným personálním firmám, velkým auditorským a účetním společnostem a vzdělávacím agenturám. Další několik set výtisků je rozesláno spolu s informační brožurou zájemcům o systém certifikace a využito k propagaci na větších akcích typu semináře, konference nebo výstavy. Celkový náklad březnového čísla činí 5000 výtisků. Termíny vydání Bulletinu vychází z potřeb adeptů dostat včas informace potřebné pro postup certifikací a prioritně se řídí proběhlými a připravovanými zkouškami. **Termíny vydání v roce 2008: 1. 3., 1. 5., 15. 8. a 1. 11.**

CENÍK INZERCE

| Formát | Rozeř | cena bez DPH |
|------------------------|--------------|--------------|
| 1/1 strany (6 sloupců) | 265 x 350 mm | 20 000 Kč |
| 1/2 strany (6 sloupců) | 265 x 175 mm | 10 000 Kč |
| 1/2 strany (3 sloupce) | 130 x 350 mm | 10 000 Kč |
| 1/3 strany (6 sloupců) | 265 x 120 mm | 7 000 Kč |
| 2/3 strany (6 sloupců) | 265 x 230 mm | 14 000 Kč |
| 1/4 strany (3 sloupce) | 130 x 190 mm | 5 000 Kč |
| 1/6 strany (2 sloupce) | 85 x 110 mm | 3 000 Kč |

Ceny inzerátů jsou bez DPH a platí pro inzeráty dodané v definitivní podobě (nevyžadují další úpravu) ve formátu pdf. s textem převedeným do křivek, tif. a jpg. (minimální rozlišení 300 DPI). Grafické úpravy nebo zpracování inzerátů jsou možné po dohodě s redakcí. Minimální rozměr inzerátu je stanoven na 1/6 strany, obsah inzerátu nesmí odporovat svým obsahem nebo charakterem běžným etickým zásadám a předpokládá se jeho souvislost se zaměřením Bulletinu. Stejně zásady platí pro PR články, jejichž cena se řídí velikostí plochy jako u inzerátů. **Uzávěrky inzerátů: 31. 1., 31. 3., 15. 7. a 30. 9.**

Bulletin je zveřejněn kompletní i s inzeráty na www stránkách ISÚ nejpozději v den vytištění, inzeráty budou ponechány ve webové verzi po celou dobu zveřejnění Bulletinu (max. 1 rok), nebude-li si klient přát jejich odstranění např. z důvodu neaktuálnosti údajů v inzerátu apod.

Možnost vkládání letáků formát A4 a A5 v ceně za kus 1,50 Kč bez DPH.

Bližší informace: JUDr. Věroslav Sobotka
tel. 296 208 220-7
fax. 296 208 228
e-mail: bulletin@svaz-ucetnich.cz